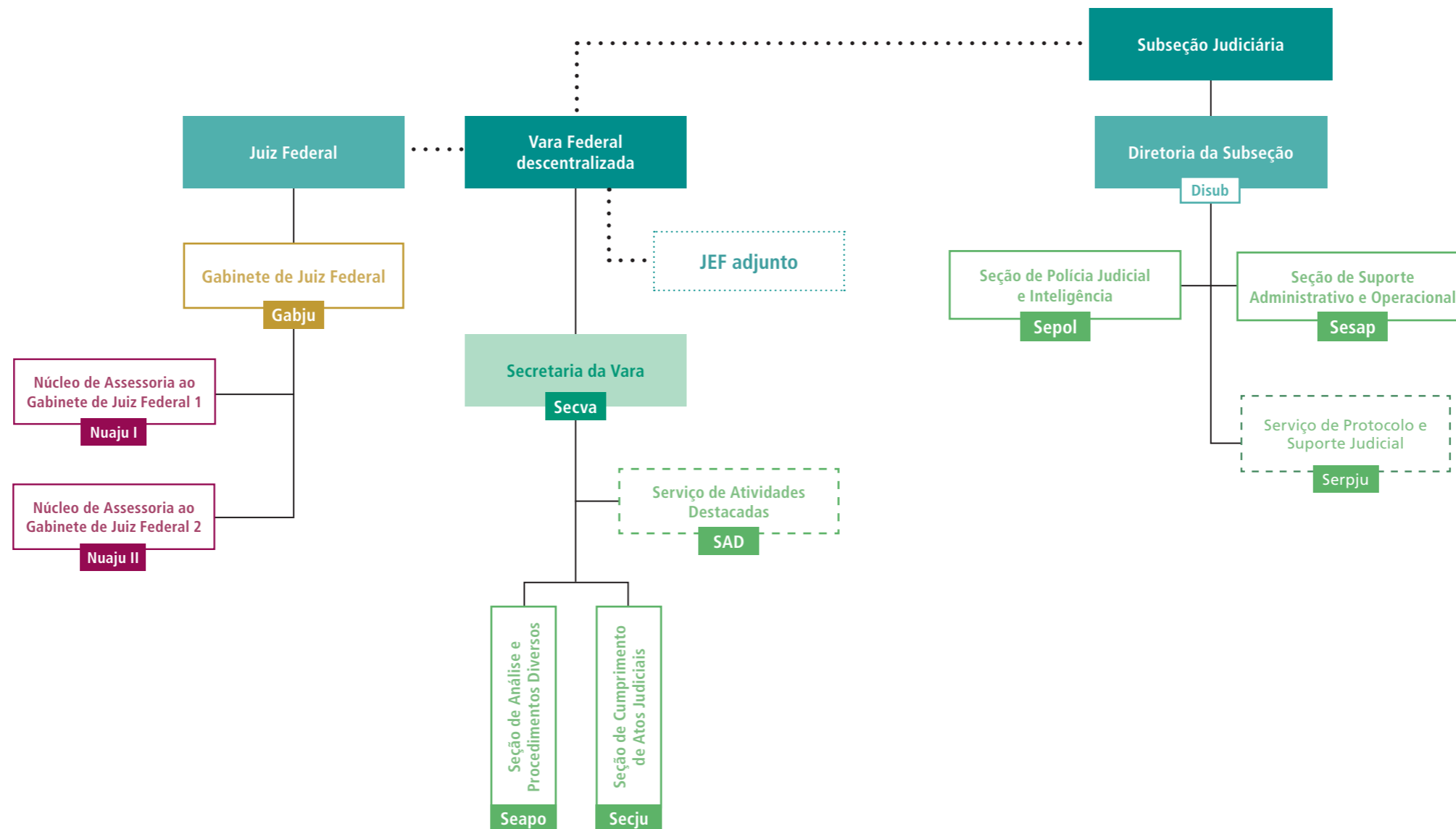


# Subseção Judiciária de Laranjal do Jari

Portaria Diref 60/2023

(Referências normativas: Resolução Presi/Cenag 24/2010, alterada pelas Resoluções Presi 29/2021 e 37/2022)



Legenda	
.....	Vinculação não subordinativa
-----	Assessoria
————	Subordinação hierárquica